

Ihr Partner für digitale Beschaffungs- & Versorgungsprozesse



**www** „Das Internet ist nur ein Hype.“

Bill Gates, Microsoft-Gründer, 1990

---



„Es gibt keine Chance, dass das iPhone einen signifikanten Marktanteil erobert. Keine Chance.“

Steve Ballmer, CEO Microsoft, 2007

---



„Ein großer Fehler war, dass wir glaubten, der PC würde für alle Zeiten im Mittelpunkt stehen.“

Satya Nadella, CEO Microsoft, 2017

---



**„Auch wir können die Zukunft nicht vorhersehen, aber wir sind digital gut auf sie vorbereitet.“**

Axel Ditzinger, Geschäftsführender Gesellschafter



## Digitale Kompetenzen

# - Wir bieten modernste Konzepte für Ihre optimierte Materialversorgung

Seit 1958 ist unser inhabergeführtes Großhandelsunternehmen ein verlässlicher und innovativer Partner für die Industrie und das Handwerk. Im Zuge unseres Wandels zum elektronischen Dienstleister setzen wir dabei auf Fortschritt und Innovation.

Unsere Kunden profitieren dadurch nachhaltig von den innovativen Entwicklungen im digitalen Sektor: Modernste Schnittstellenanbindungen und die Bereitstellung von Stammdaten sind zwei Beispiele, mit denen wir unseren Kunden helfen, ihre Kosten signifikant zu senken und Prozesse zu optimieren und zu automatisieren.

Weitere Informationen zu unseren Digitalen Kompetenzen finden Sie unter:

[www.ditzinger.de/digitalkompetenzen](http://www.ditzinger.de/digitalkompetenzen)



**Innovativ. Digital. Zuverlässig.**

**Bereitstellung von Stammdaten**

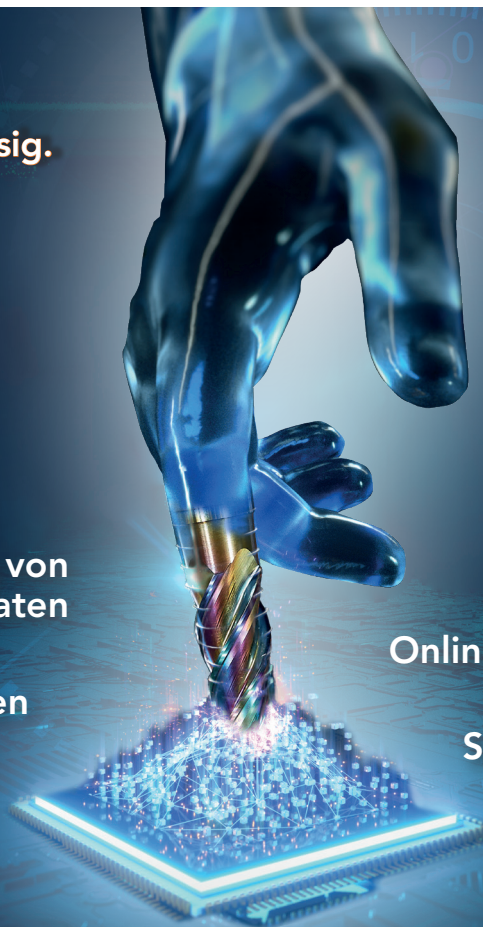
**E-Procurement Plattformen**

**Wandel zum elektronischen Dienstleister**

**Online-Shop**

**Schnittstellenanbindungen**

**Elektronische Ausgabesysteme**



# Digitalisierung von Beschaffungsprozessen

## - Die Fachbegriffe für Ihre IT-Experten

---

### EDI Datenaustausch

1. Nutzung offener Standards wie OpenTrans, BMECat, OCI
2. Individuelle Formate möglich durch eigene Programmierung
3. Vielseitige Schnittstellen für Sie als unser Kunde:

- | Angebot
- | Bestellung
- | Auftragsbestätigung
- | Lieferschein
- | Rechnung
- | Artikelbestand in Echtzeit
- | Preisauskunft



4. Verschiedene Übertragungswege:

- | Web-Services:
  - | REST
  - | SOAP
  - | OCI
- | Mail (Verschlüsselung möglich)
- | FTP/SFTP
- | HTTPS Up-/Download

5. Anbindung an eBusiness-Plattformen wie Nexmart, Onventis usw.
6. Leistungsfähiges Backend
7. Datenkonvertierung zwischen verschiedenen Formaten





## WEBSHOP

- | Vollwertige eCommerce Plattform
- | Verwendung von Kostenstellen und Lieferanschriften
- | **Eigenständige Verwaltung** von Benutzern und Rechten
- | Kontingente und Freigaberegeln
- | Verwendung von Katalogen im **BMECat Format**
- | Möglichkeit der **OCI Anbindung**
- | Anzeige von Verfügbarkeit und Preis



## E-PROCUREMENT-PLATTFORMEN

- | Simple System
- | SAP Ariba
- | Mercateo



## MINI-WEBSHOP

- | Smarte Shoplösung ohne Bilder
- | Geeignet für **Anzeige auf Mobilgeräten**
- | Abfrage der Bestände aus Zentrallägern in Echtzeit
- | Anzeige kundenindividueller Preise
- | **Freitextanfragen** von nicht geführten Artikeln
- | Erstellung von Angeboten und Aufträgen (Bestellung)
- | **Self-Service Portal** für Kundenangebote, Aufträge und Historie



## ELEKTRONISCHER RECHNUNGSVERSAND

- | XRechnung
- | ZUGFeRD
- | PDF



# Optimal aufgestellt für das eBusiness der Zukunft

Wirtschaftliches Arbeiten setzt voraus, dass alle notwendigen Arbeitsmittel in der richtigen Menge und Qualität am richtigen Ort immer zur Verfügung stehen. Mit eLogistik-Systemen ist die Organisation Ihres Materialflusses deutlich einfacher und sicherer.

Durch optimale Schnittstellenanbindung, Bereitstellung von Stammdaten und elektronische Ausgabesysteme sind wir bereits heute der elektronische Dienstleister für Ihre Bedarfe von Morgen.

## KANBAN

Mit KanBan bieten wir ein Steuerungssystem zur größtmöglichen Materialversorgung bei kontinuierlichem Bedarf. KanBan eignet sich zur flexiblen, dezentralen Produktionsprozesssteuerung in allen Fertigungsstufen, auf Basis des Just-in-time-Prinzips.

„Unsere Kunden erhalten online in Echtzeit ihre individuellen Preise und Lieferzeiten.“



## E-SCAN

- | Barcodeerfassung aller Art mittels Scanner
- | Datenübertragung in Shop-Systeme
- | Vielfältige Einsatzzwecke  
(Von der Beschaffung bis zur Inventur)

## E-CHIP RFID-SYSTEM

- | Verlagerung der Bestellungen an den Ort des Verbrauchs
- | Automatische Datenerfassung und Nachbestellung durch zentralen Controller und mobile Bestell-Buttons
- | Universell und modular an jede Anwendung anpassbar

„Durch optimierte Datenflüsse werden betriebliche Prozesse verschlankt und Kosten nachhaltig gesenkt.“





## TOOL@WORK

Tool@Work ist ein elektronisches Materialausgabesystem mit Softwareunterstützung, welches Ihnen 24 Stunden am Tag, 7 Tage die Woche zur Verfügung steht. Das System kann in den Varianten als Spiral-, Schubladen- und Rondellautomat angeboten werden. Vorteile für Serienfertiger und Produzenten in der Industrie sind:

- | Geringerer Steuerungsaufwand
- | Sichere, transparente und schnelle Prozesse
- | Dauerhafte Beseitigung von Schwachstellen in diesen Bereichen sowie im Organisationsablauf
- | Prozesskostenreduzierung

## E-SHOP

Nach der Registrierung werden Ihnen Ihre individuellen Preise und Konditionen angezeigt. Auf Wunsch bieten wir Ihnen auch gerne eine OCI-Anbindung für unseren Online-Shop an. Damit können Sie den Shop direkt in Ihr ERP-System einbinden und optimieren die Bestellprozesse Ihres Warenwirtschaftssystems.

„Tool@Work“ bedeutet:  
**Versorgungssicherheit, Transparenz in den Verbrauchsmengen und eine klare Zuordnung der Kostenstellen.**

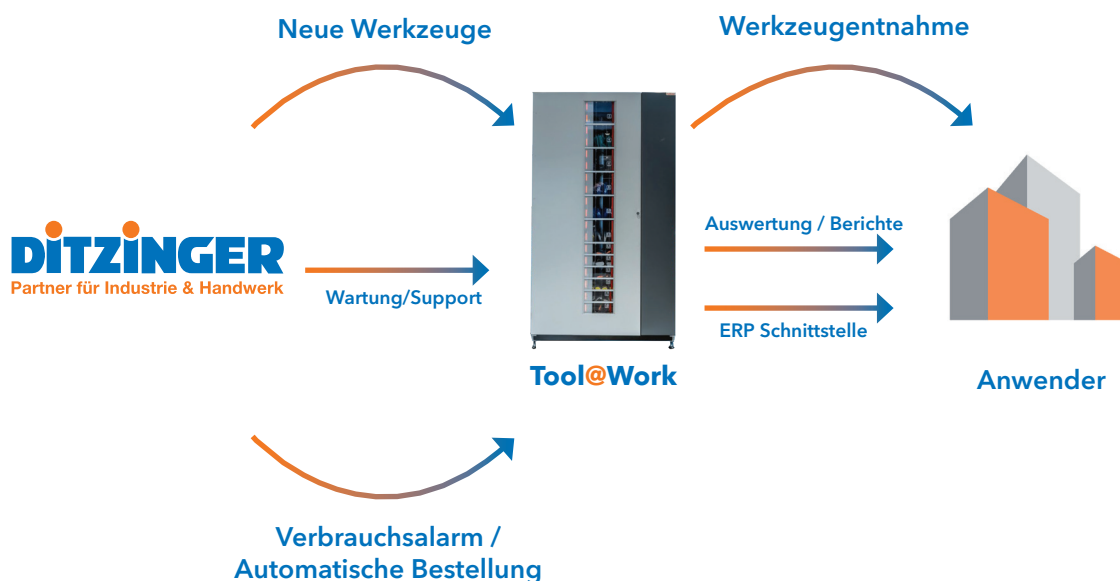
## E-PROC III

Wenn Sie Ihren Einkauf von C-Artikeln auf ein elektronisches System umstellen möchten, liegen Sie mit dem Storeserver eProcurement-System genau richtig. E-Procurement senkt die Prozess- und Materialkosten. Mit Hilfe dieser Beschaffungssoftware lässt sich Ihr Einkauf effizient, kostengünstig und nachvollziehbar organisieren.

Dadurch erzielen Sie die Reduzierung operativer Tätigkeiten, schaffen transparente Buchungsvorgänge und optimieren Ihr Beschaffungscontrolling.

Ihre Vorteile:

- | Senkung der Prozesskosten
- | Transparenz im Materialfluss
- | Reduzierung der Materialbestände

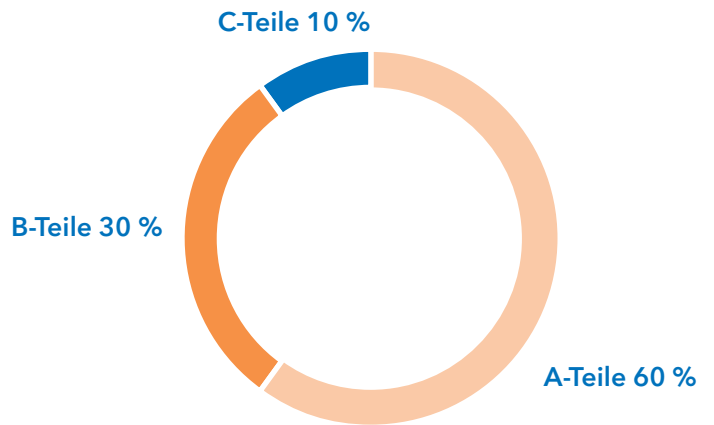


# Die Vorteile einer Analyse des C-Teile-Managements

Obwohl C-Teile nur einen geringen Anteil an den gesamten Materialkosten haben, zeichnen sie sich meist durch einen hohen Mengenanteil gemessen an den Gesamtbestellvorgängen aus.

Auch wenn die Materialkosten von C-Teilen niedrig sind, ergeben sich dennoch erhebliche Prozesskosten bei nicht optimierten Prozessstrukturen.

Für C-Teile sind die gesamten Kosten, wie z. B. Prozess-, Lager-, interne Handlings- und Beschaffungskosten, sowie die Kosten für die buchhalterische Abwicklung gemessen an den Einkaufspreisen oft viel zu hoch.



C-TEILE 10 %



A- und B-Teile 90 %

C-TEILE 60 %



A- und B-Teile 40 %

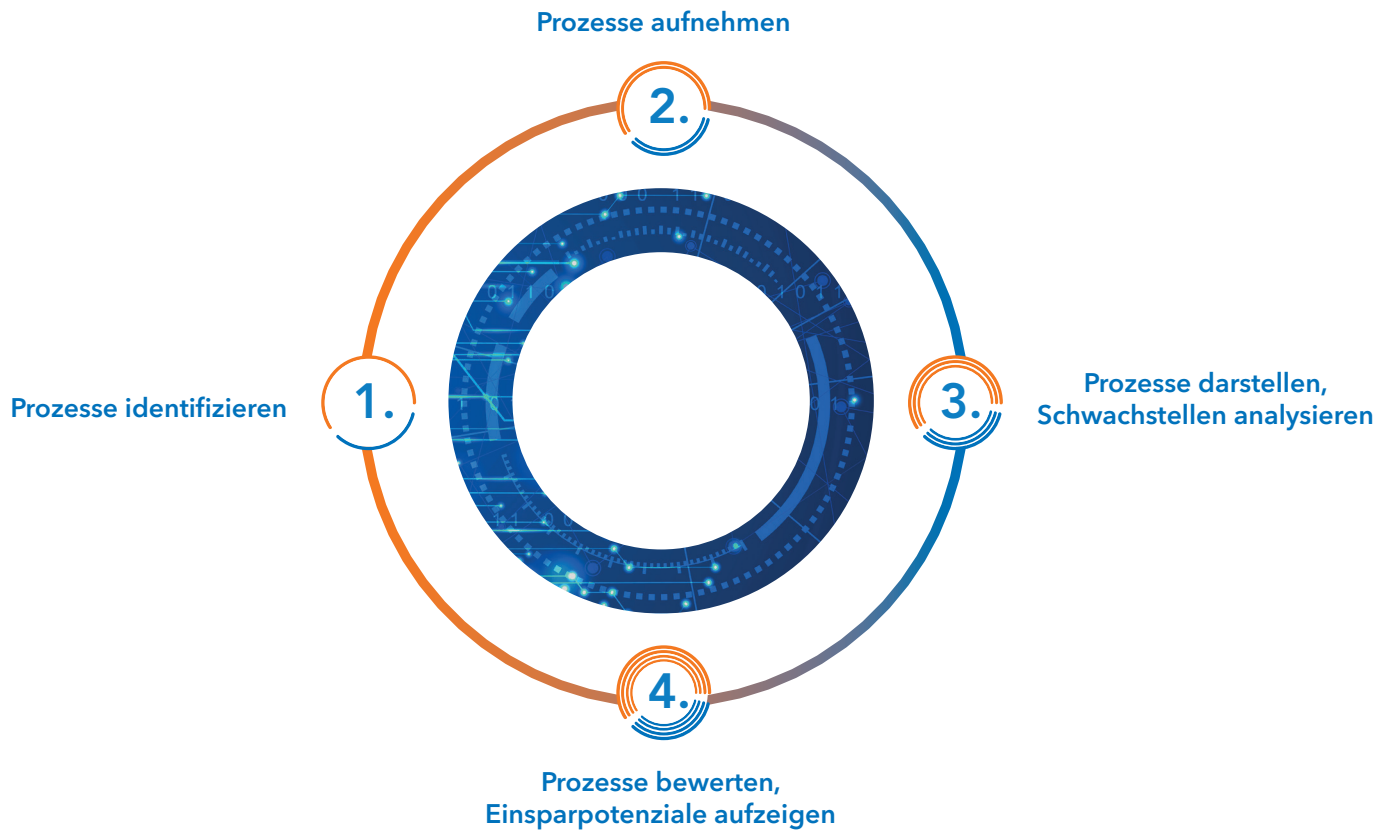
C-TEILE 75 %



A- und B-Teile 25 %



# Die Vorteile durch die Prozessanalyse & Prozessaufnahme



Effiziente Prozesse bedeuten Einsparen von Ressourcen und Freisetzen von Kapazitäten, die anderweitig eingesetzt werden können.



Beschaffungskosten reduzieren



(Lager-) Bestände reduzieren



Neue Kapazitäten freisetzen



Maverick Buying reduzieren



Ausgabenlimits und Budgets einhalten



Anlieferung und Einlagerung outsourcen



Interne Wegezeiten verkürzen



Materialausgabe vereinfachen



Mehrfachentnahmen verringern

**Effiziente Prozesse schaffen mehr freie Ressourcen**

## Unsere neue Generation der Automaten

Unsere Automaten sind flexibel an Ihre Bedürfnisse anpassbar und können vielfältig miteinander kombiniert werden.



### SCHUBMECHANIK-SYSTEM

- | Für Wendepplatten und verpackte Verbrauchsgüter
- | Kontrollierte Einzelausgabe
- | Anpassung der Schubmechanik auf gleichartige Artikel möglich

### LADEN-SYSTEM

- | Für Werkzeuge und Kleinteile
- | Zugriffssicherheit durch einzelne Laden

### LADEN-SCHRANKSYSTEM

- | Für Werkzeuge und Kleinteile
- | Leihwerkzeug- und Messmittelverwaltung mit Prüfintervallen
- | Vielfältige Fächerkonfigurationen



**Kennen Sie die Hauptkostentreiber in Ihrem Unternehmen?**

**Unsere Analyse identifiziert sie & zeigt Ihnen Wege zur Kostensenkung auf.**





### RONDELL-AUTOMAT

- | Für klassische C-Teile und Arbeitsschutzartikel
- | Kontrollierte Einzelausgabe
- | Vielfältige Fächerkonfigurationen

### HANDSCHUH-AUTOMAT

- | Patentiertes System zur Bereitstellung von Handschuhen
- | Paarweise Ausgabe

### SCHLISSFACH-AUTOMAT

- | Für großvolumige Artikel
- | Höhere Zugriffsicherheit
- | Optisches Leitsystem

Wir laden Sie zum virtuellen Rundgang in der digitalen eFabrik\* ein:



\*<https://my.virtual-spaces.de/de/tour/efabrik>

## Werner Ditzinger GmbH

### Firmenzentrale

Schmitzstraße 1  
38122 Braunschweig  
Tel. +49 (0) 531 8 76 08-0  
Fax +49 (0) 531 8 76 08-10  
braunschweig@ditzinger.de

Rathsfelder Straße 6C  
99734 Nordhausen  
Tel. +49 (0) 3631 43 67-0  
nordhausen@ditzinger.de

Altendorfer Tor 13  
37574 Einbeck  
Tel. +49 (0) 55 61 92 87 95-0  
einbeck@ditzinger.de

Ilseburger Straße 27a  
38855 Wernigerode  
Tel. +49 (0) 39 43 6 30 59-0  
wernigerode@ditzinger.de

Schubertstraße 1  
98544 Zella-Mehlis  
Tel. +49 (0) 36 82 4 60 80-0  
zella-mehlis@ditzinger.de

Ditzinger Sp. z o.o.  
Ul. Mokronoska 2  
PL 52-407 Wrocław  
Tel. +48 71 36 08 330  
wroclaw@ditzinger.pl

